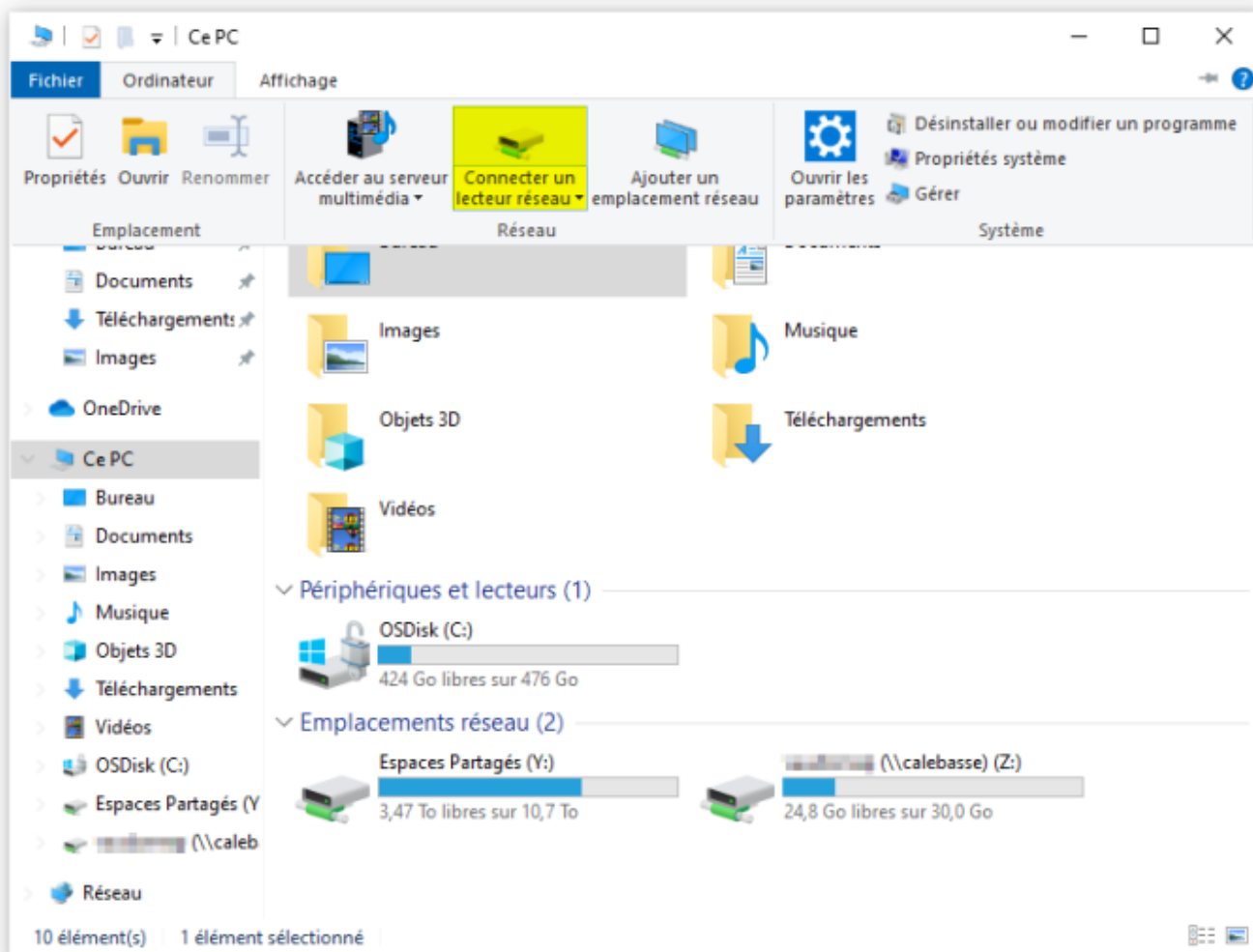


Nous avons la possibilité d'accéder au DMS en tant que dossier sur le réseau, comme pour PERRO.

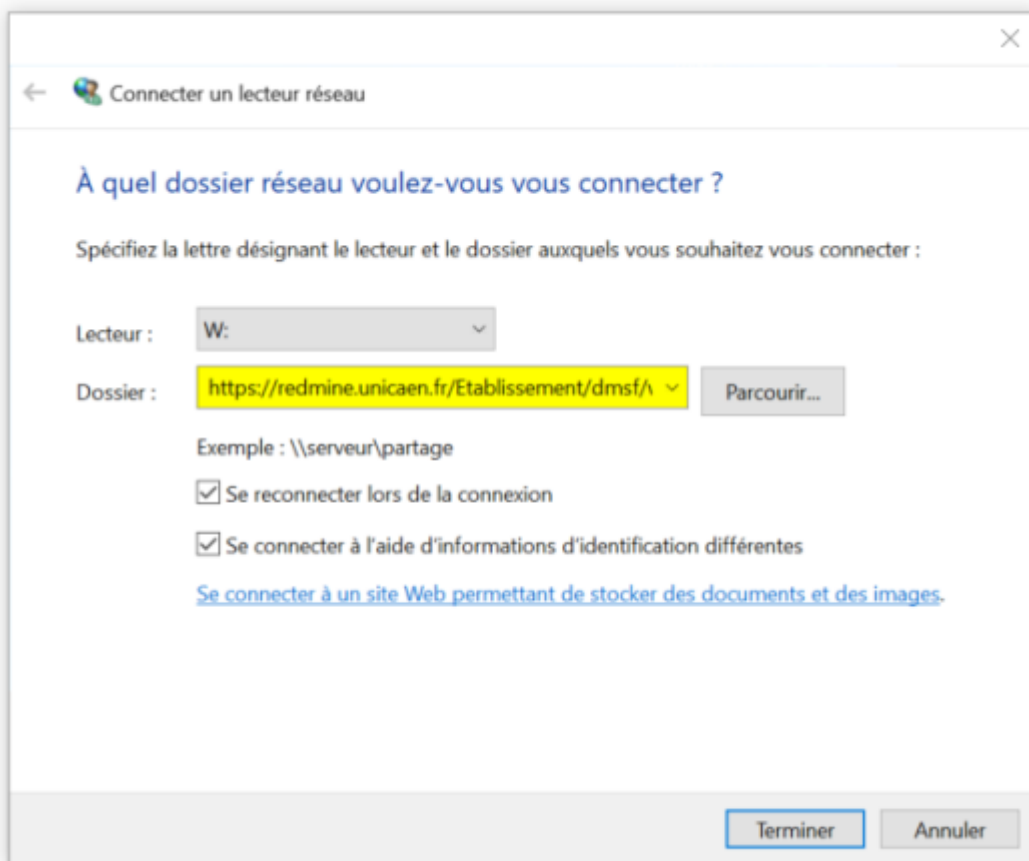
**Procédure en 3 étapes :**

**1.** La connexion se fait de la même manière : il faut **Connecter un lecteur réseau.**

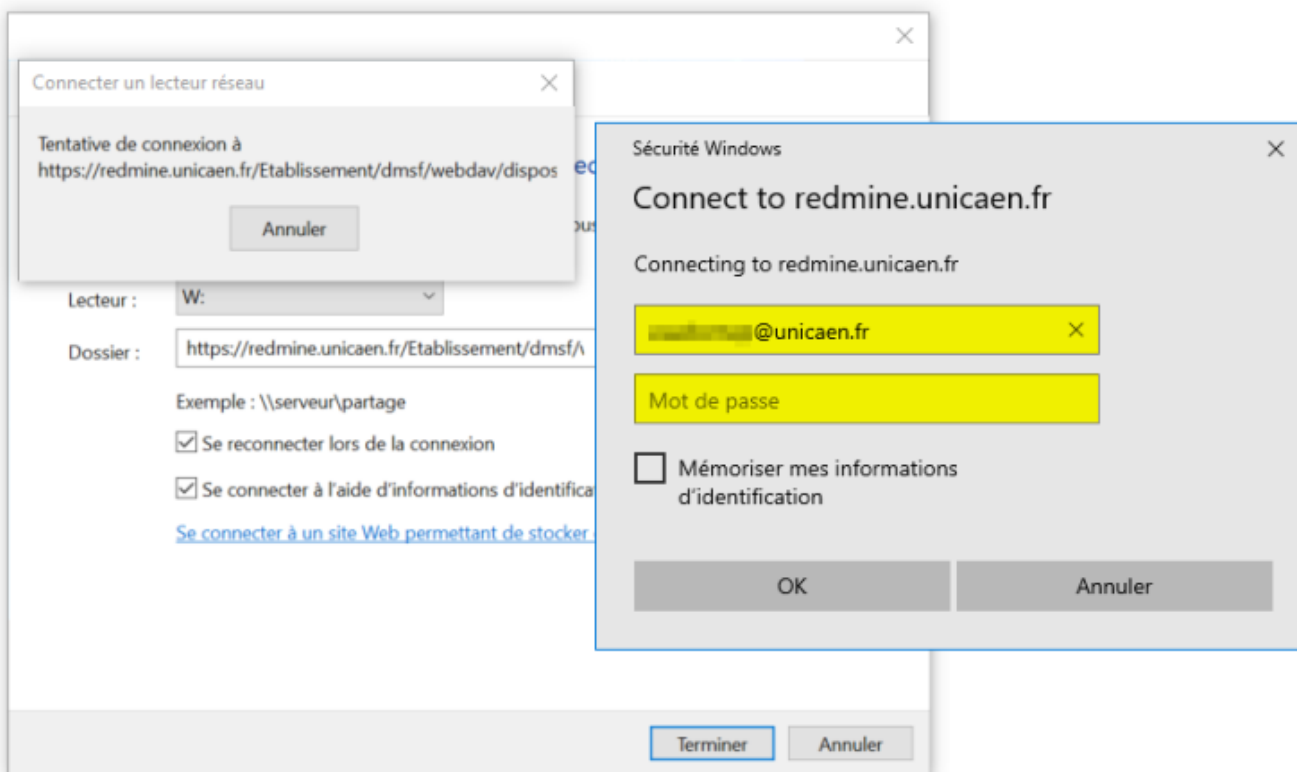


**2.** Ensuite, il faut **saisir le nom du dossier.**

<b>Modèle</b>	<a href="https://[your domain]/dmsf/webdav/[project identifier]">https://[your domain]/dmsf/webdav/[project identifier]</a>
<b>Pour le dispositif LVE</b>	<a href="https://redmine.unicaen.fr/Etablissement/dmsf/webdav/dispositif-ufr-lve">https://redmine.unicaen.fr/Etablissement/dmsf/webdav/dispositif-ufr-lve</a>



3. Enfin, il faut **s'identifier**.



Ça y est, on peut maintenant accéder aux documents aussi bien depuis Redmine que depuis le dossier partagé!

The screenshot shows a web interface for document management. At the top, there is a navigation bar with links like 'Accueil', 'Ma page', 'Projets', 'Aide', and a search bar. Below this, a menu contains 'Aperçu', 'Activité', 'Roadmap', 'Demandes', 'Nouvelle demande', 'Temps passé', 'Gantt', 'Agile', 'Calendrier', 'Annonces', 'DMS', 'Wiki', 'Easy WBS', and 'Configuration'. The main content area is titled 'Documents / LEA / DR\_8A\_EC1\_DroitDesObligations'. It features a table with columns for 'Titre', 'Version', 'Flux', and 'Auteur'. A file explorer window is overlaid on the interface, showing a directory structure with folders like 'Bureau', 'Documents', 'Téléchargements', and 'Images'. The explorer is currently displaying the contents of the 'DR\_8A\_EC1\_DroitDesObligations' folder, which contains two files: 'FAQ - TECHNIQUES CONTRACTUELLES l.pdf' and 'DR-8A\_EC1\_DroitDesObligations.xmind'. A progress dialog box is also visible, indicating that a copy operation is 90% complete.

From:  
<https://webcemu.unicaen.fr/> - **CEMU**

Permanent link:  
[https://webcemu.unicaen.fr/doku.php?id=redmine\\_dms\\_webfolder](https://webcemu.unicaen.fr/doku.php?id=redmine_dms_webfolder)

Last update: **12/03/2026 18:51**

