

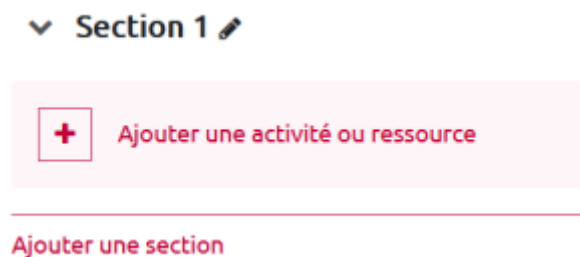
# Création d'un forum

## Étape 1 : Activer le mode édition de l'espace de cours

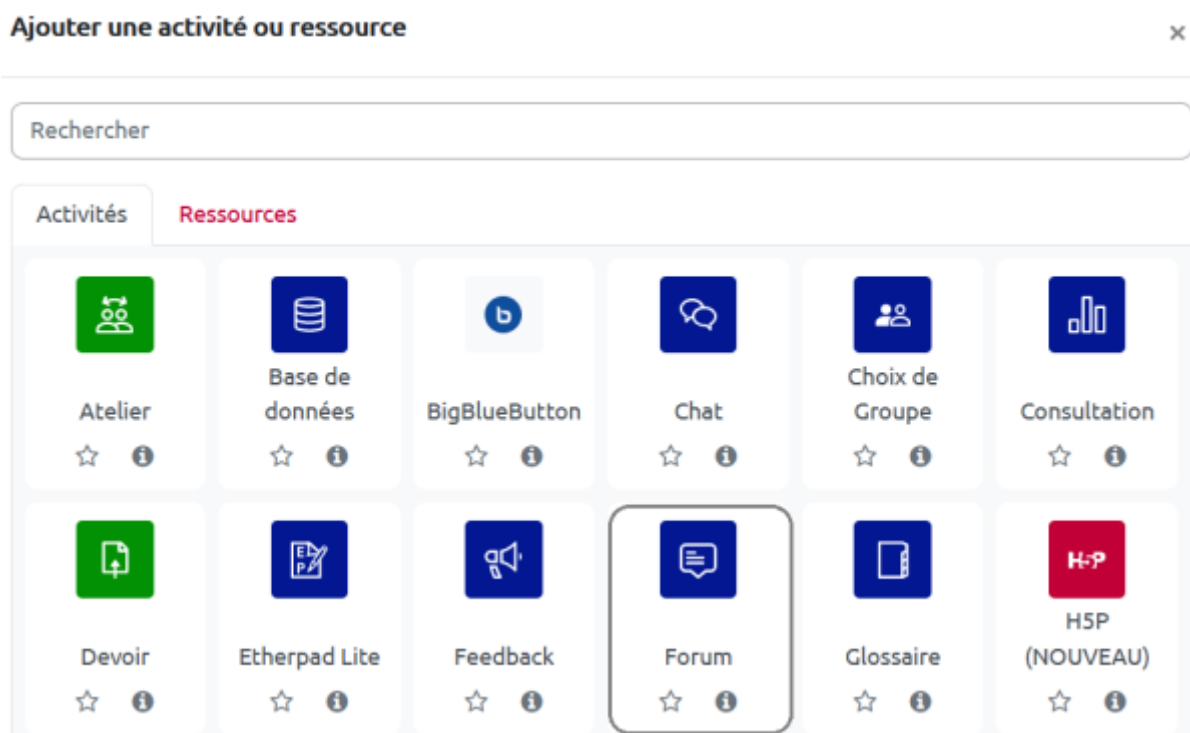
\* Cliquez à droite du curseur « mode d'édition » situé en haut à droite de la page



## Étape 2 : Cliquer sur « Ajouter une activité ou une ressource »



## Étape 3 : Choisir l'activité « forum »



\* Vous êtes directement renvoyé vers la page de paramétrage du forum

## Étape 4 : Paramétrage « simple »

\* Inscrivez le nom du forum dans le champ d'écriture dédié

### ▼ Généraux

Nom du forum



Description

Rich text editor toolbar with icons for bold, italic, font color, text color, background color, link, unlink, list, ordered list, table, image, video, audio, help, undo, redo, subscript, superscript, and table of contents.

Empty text area for the forum description.

\* Pour valider la création du forum, faites défiler la page et cliquez sur « Enregistrer et revenir au cours » ou « Enregistrer et afficher »

Enregistrer et revenir au cours

Enregistrer et afficher

Annuler

**Le forum est créé !**



FORUM

Forum\_Wiki

Marquer comme terminé



## Pour aller plus loin

- [Créer un nouveau sujet ou d'une nouvelle discussion](#)
- [Écrire un message dans un fil de discussion existant](#)
- [Répondre à un message depuis un mail de notification](#)
- [Évaluer les apprenants dans l'activité "FORUM"](#)
- [Accéder aux paramètres avancés du forum](#)

From:

<https://pedagowiki.unicaen.fr/> - **CEMU**

Permanent link:

<https://pedagowiki.unicaen.fr/doku.php?id=moodle4:forum:creation&rev=1705911760>

Last update: **12/03/2026 18:49**

