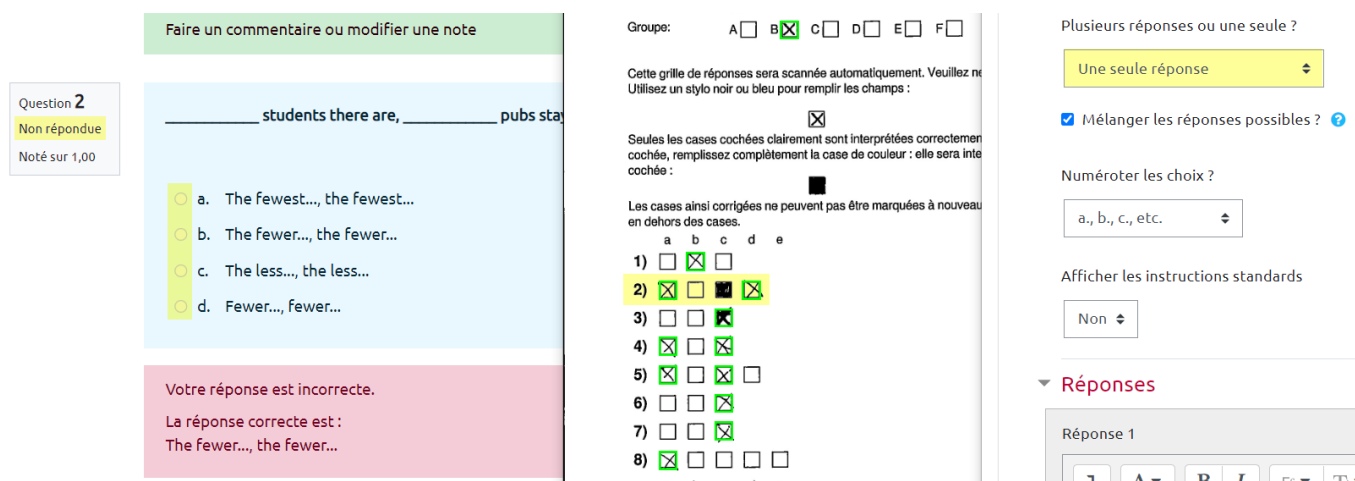
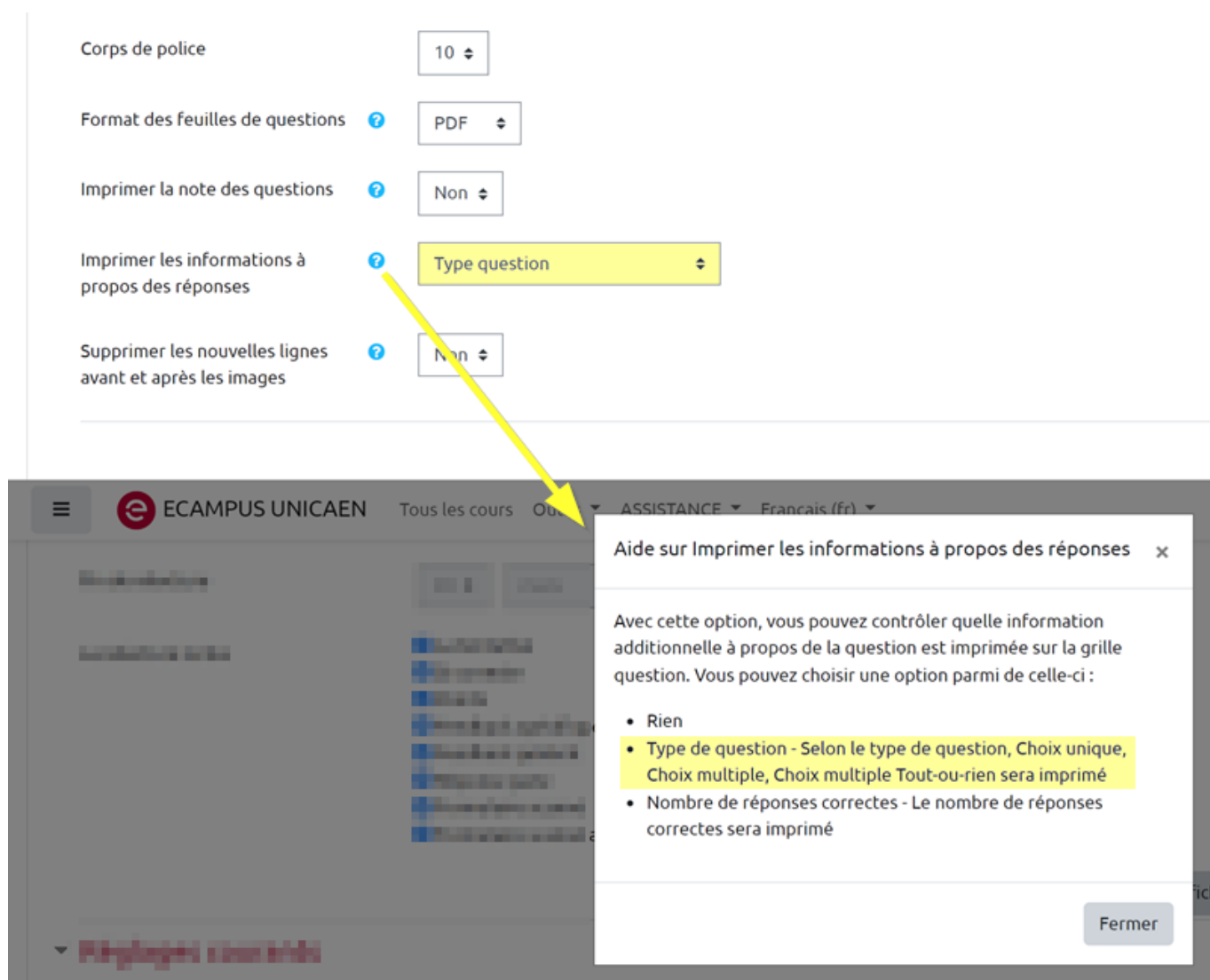


Si une question a été paramétrée pour n'accepter qu'une seule réponse et que des étudiants en ont saisi plusieurs, alors le logiciel interprète ces QRU (questions à réponse unique) comme **non répondues**.



Pour éviter que les étudiants rencontrent cette situation à la relecture de leur copie, il faut renforcer la consigne qui précise qu'une seule réponse est attendue. L'outil le permet dans le paramétrage de l'activité (paramètre **Réglage de formulaire**).



On obtient alors une mention supplémentaire :

Last update:

12/03/2026 moodle:test:test_hors_ligne:gru https://pedagowiki.unicaen.fr/doku.php?id=moodle:test:test_hors_ligne:gru&rev=1681821563
18:49

The screenshot shows the Moodle interface. On the left, the 'Réglage de formulaire' (Form Settings) panel is open. The 'Type question' dropdown menu is highlighted in yellow. Two yellow arrows point from this dropdown to the right-hand side of the image, which shows a test question titled 'Test hors-ligne, Groupe A'. The question consists of two parts, 1) and 2), each with four multiple-choice options (a, b, c, d). The options are represented by small colored boxes. The text '(Choix unique)' (Single choice) is highlighted in yellow next to the options for both parts of the question.

From:

<https://pedagowiki.unicaen.fr/> - CEMU

Permanent link:

https://pedagowiki.unicaen.fr/doku.php?id=moodle:test:test_hors_ligne:gru&rev=1681821563

Last update: 12/03/2026 18:49

