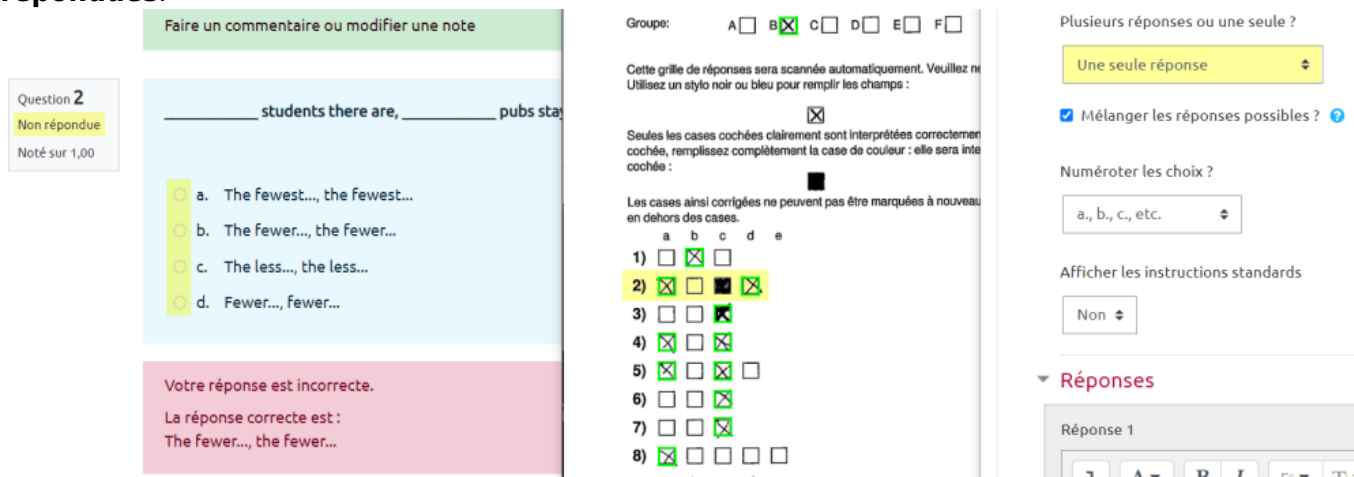
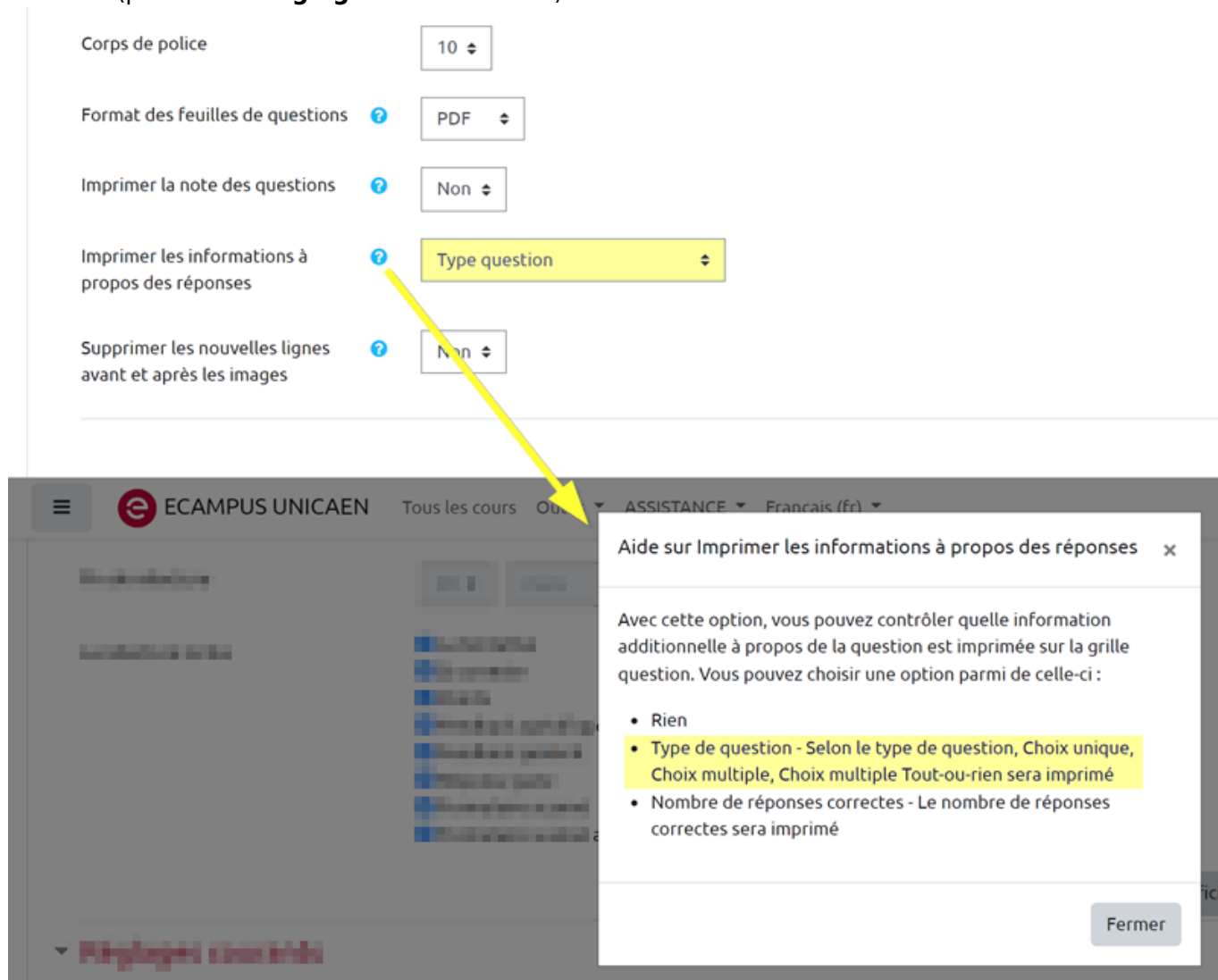


Si une question a été paramétrée pour n'accepter qu'une seule réponse et que des étudiants en ont saisi plusieurs, alors le logiciel interprète ces QRU (questions à réponse unique) comme **non répondues**.



Pour éviter que les étudiants rencontrent cette situation à la relecture de leur copie, il faut renforcer la consigne qui précise qu'une seule réponse est attendue. L'outil le permet dans le paramétrage de l'activité (paramètre **Réglage de formulaire**).



On obtient alors une mention supplémentaire :

Last update:

12/03/2026 moodle:test:test_hors_ligne:gru https://pedagowiki.unicaen.fr/doku.php?id=moodle:test:test_hors_ligne:gru&rev=1680266442 18:49

The screenshot shows a Moodle test interface. On the left, there is a 'Réglage de formulaire' (Form Settings) panel with various options. The 'Type question' dropdown is highlighted in yellow. Two yellow arrows point from this dropdown to the question content on the right. The question content shows two multiple-choice questions, each with a '(Choix unique)' (Single choice) label highlighted in yellow.

Réglage de formulaire

- Niveau de blanc du papier: Standard
- Imprimer le champ code d'étude sur la grille question: Oui
- Informations additionnelles: **Important:** Reportez vos réponses sur la grille de réponses ! Elle sera scannée automatiquement. Attention de ne pas la piler ni la tacher. Utilisez un stylo noir ou bleu pour remplir les champs. Pour corriger une case cochée, remplissez complètement la case de couleur : elle sera interprétée comme non cochée.
- Corps de police: 10
- Format des feuilles de questions: PDF
- Imprimer la note des questions: Non
- Imprimer les informations à propos des réponses: **Type question**
- Supprimer les nouvelles lignes avant et après les images: Non

Test hors-ligne, Groupe A

Test hors-ligne, Groupe A

1) [Grille de réponses]

a) [Grille de réponses]

b) [Grille de réponses]

c) [Grille de réponses]

d) [Grille de réponses]

(Choix unique)

2) [Grille de réponses]

a) [Grille de réponses]

b) [Grille de réponses]

c) [Grille de réponses]

d) [Grille de réponses]

(Choix unique)

From:
<https://pedagowiki.unicaen.fr/> - **CEMU**

Permanent link:
https://pedagowiki.unicaen.fr/doku.php?id=moodle:test:test_hors_ligne:gru&rev=1680266442

Last update: **12/03/2026 18:49**

