

Créer une question de type "Composition"



Le type de question « Composition » appelle une réponse rédigée d'un paragraphe ou deux. Pour les compositions plus longues, le devoir pourrait être une meilleure option. Pour une réponse appelant seulement un mot ou une expression, la « Réponse courte » permet une automatisation de correction intéressante.



Pour savoir comment créer une question, cliquer ici : https://webcemu.unicaen.fr/dokuwiki/doku.php?id=moodle:test:banque_questions:creation



Le type de question « Composition » est pertinent en notation additive simple, tout-ou-rien et corrigée.



Ce type de question demande une correction manuelle.

Étape 1. Sélectionner le type de question « Composition »

Choisir un type de question à ajouter ×

multiple

- Calculée simple
- Choix multiple
- Choix multiple tout-ou-rien
- Cloze (réponses intégrées)
- Composition**
- Glisser-déposer sur texte

Permet une réponse sous forme d'un fichier ou d'un texte en ligne. Cette question doit être évaluée manuellement.

Étape 2 : Si besoin, choisir la catégorie

Ajout d'un glisser-déposer sur une image

Généraux

Catégorie

Nom de question

Texte de la question

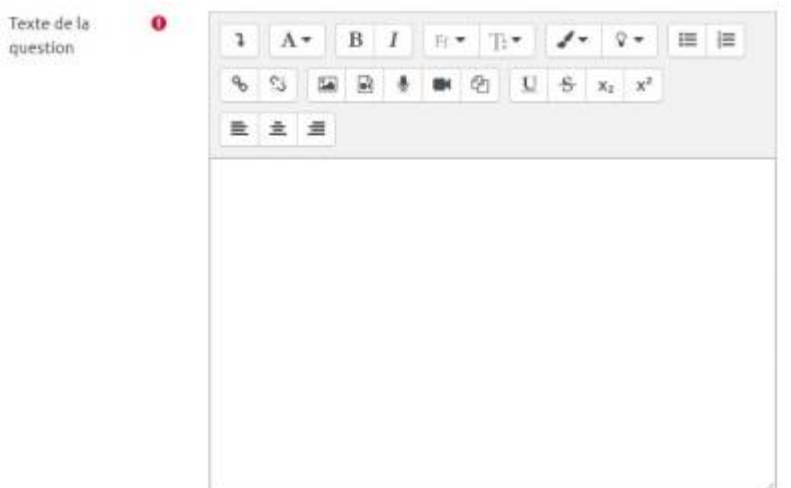


Idée : Si vous n'avez pas créé de catégorie spécifique pour classer vos questions, laissez la catégorie par Défaut. Si vous souhaitez en savoir plus sur le classement des questions, reportez-vous à la documentation : [Créer et gérer une banque de questions](#).

Étape 3 : Donner un nom à la question

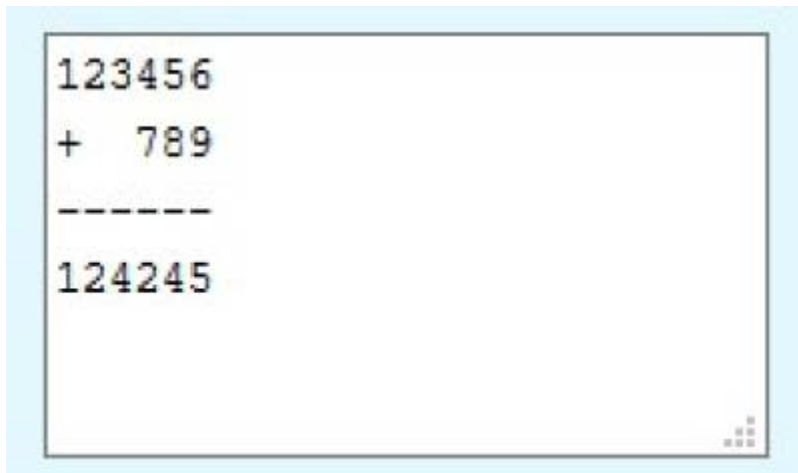


Étape 4 : Écrire la consigne



Étape 5 : Indiquer le nombre de points

Il s'agit du nombre de points que la question permettra d'obtenir dans le futur test.



Étape 8 : Paramétrer la zone d'écriture



Options non disponibles pour le format de réponse : « Pas de texte en ligne ».

- Indiquer si l'étudiant doit saisir ou non du texte.

Options de réponse

Éditeur WYSIWYG

Requiert texte

Requiert la saisie d'un texte par le participant
Requiert la saisie d'un texte par le participant
Saisie de texte optionnelle

- Indiquer le nombre de lignes à afficher

Taille du champ de saisie

15 lignes
5 lignes
10 lignes
15 lignes
20 lignes
25 lignes
30 lignes
35 lignes
40 lignes



Le nombre de ligne indiqué n'est pas bloquant. Il s'agit juste de donner un ordre d'idée aux étudiant de la taille de la réponse attendue.

Étape 9 : Si besoin, permettre d'inclure des annexes



Il est obligatoire de préciser les options d'annexes pour le format de réponse : « Pas de texte en ligne ».

- Dans « Permettre des annexes », sélectionner le nombre d'annexe(s) acceptée(s) :

Permettre des annexes

Non ▾

Non

1

2

3

Illimité

- Indiquer si le dépôt est obligatoire et le cas échéant, choisir nombre d'annexes attendues :

Permettre des annexes Illimité ▾

Exiger des annexes ? Les annexes sont optionnelles ▾

Types de fichiers acceptés ? Les annexes sont optionnelles

1

2

3

- Si besoin, préciser le type de fichier autorisé à déposer :

Types de fichiers acceptés ? Types de fichiers acceptés: Choisir Aucune sélection

Étape 10 : Laisser des informations de correction (par exemple : attendus, critères d'évaluation, etc.)

Information de l'évaluateur

Information pour les évaluateurs

Rich text editor toolbar with icons for bold, italic, underline, link, unlink, list, and other formatting options.

Pour cette question, il est attendu les éléments suivants :

- élément 1
- élément 2
- élément 3

Les critères principaux sont complétude et exactitude de la réponses.



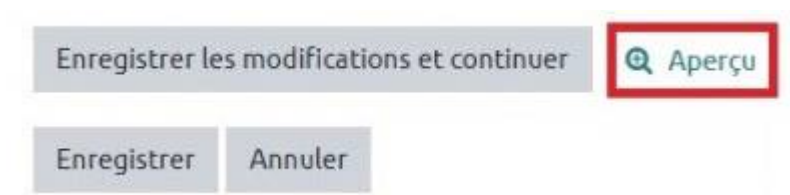
Les informations de l'évaluateur ne sont pas données aux étudiants. Il n'y a que les usagers ayant le rôle enseignant qui y ont accès durant la correction.

Étape 11 : Prévisualiser la question

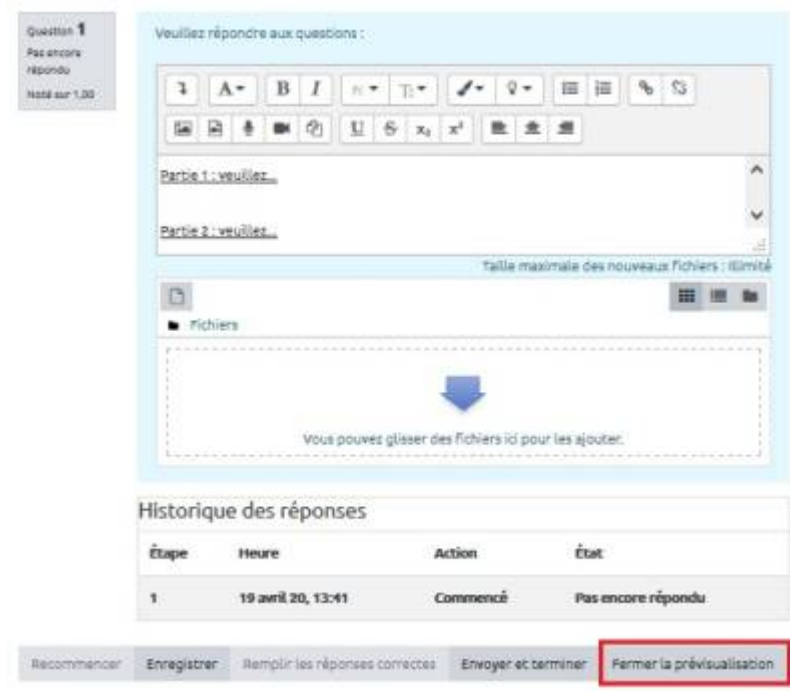
- Cliquer sur « **Enregistrer les modifications et continuer** »



- Cliquer sur « **Aperçu** » :



- Choisir une proposition et cliquer sur « **Envoyer et Terminer** » :



Étape 12 : Cliquer sur « Enregistrer »

› Tentatives multiples

› Tags

Ce formulaire comprend des champs requis, marqués **R**.

La question a été ajoutée dans votre banque de questions.

Corriger une question de type "Composition"

- [Corriger une question de type composition](#)

From:

<https://pedagowiki.unicaen.fr/> - CEMU

Permanent link:

https://pedagowiki.unicaen.fr/doku.php?id=moodle:test:choix_questions:composition&rev=1605174915

Last update: **12/03/2026 18:49**

